



1



2



3



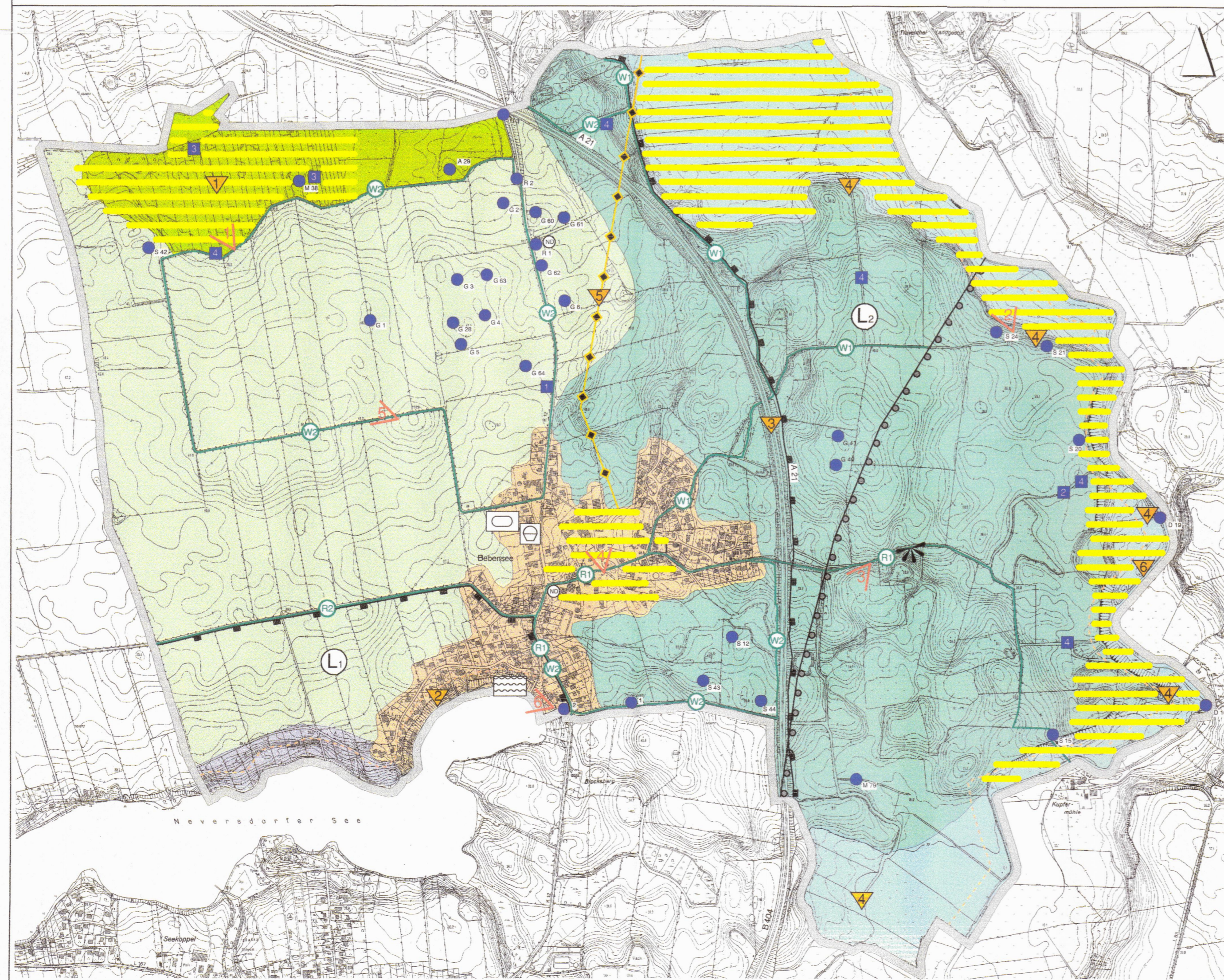
4



5



6



ZEICHENERKLÄRUNG

- Grenze des Geltungsbereiches des Landschaftsplanes
- LANDSCHAFTSBILD/ERHOLUNG BESTAND
- 2.5.2 Landschaftsbildtyp
 - Ackerlandschaft mit rechteckigem Knicknetz (Textnummer 1)
 - Hochmoorlandschaft (Textnummer 2)
 - hügelige Acker-Grünland-/Knicklandschaft mit Waldflächen (Textnummer 3)
 - Travetallandschaft mit Niederungsgrünlandflächen und Hangwäldern (Textnummer 4)
 - See und Seeuferbereiche (Textnummer 5)
 - Dorf- und Siedlungslandschaft (Textnummer 6)
- 2.5.2.1 Kulturdenkmäler
 - Grabhügel (... = Nr. des Denkmalsbuches); vorhandene Nummern: 1, 2
 - R. Rantzausteine (... = Nr. der Landesaufnahme); vorhandene Nummern: 1-3
 - G. Grabhügelstandorte (... = Nr. der Landesaufnahme); vorhandene Nummern: 1-6, 28, 40, 41, 60-64
 - S. Siedlungshinweise (... = Nr. der Landesaufnahme); vorhandene Nummern: 12, 15, 20, 21, 24, 42-44
 - M. Moorfunde (... = Nr. der Landesaufnahme); vorhandene Nummern: 38, 79
 - D. Damm (... = Nr. der Landesaufnahme); vorhandene Nummern: 16, 19
 - A. Streifenäcker (... = Nr. der Landesaufnahme); vorhandene Nummer: 29
- 2.5.2.2 Einzel-Elemente der Kulturlandschaft
 - 1 Natursteinmauerreste
 - 2 Kopf-Hainbuchen
 - 3 Torfstiche
 - 4 unversiegelter Feldweg
- 2.5.2.3 Erholungsinfrastruktur
 - Radrundwanderweg (innerörtliche Wegeverbindung); gem. Wanderkarte Kreis Segeberg M 1 : 50.000, 1992
 - Radwanderweg (überörtliche Wegeverbindung); gem. Wanderkarte Kreis Segeberg M 1 : 50.000, 1992
 - Wanderweg (örtliche Wegeverbindung); gem. Wanderkarte Kreis Segeberg M 1 : 50.000, 1992
 - Wanderweg (örtliche Wegeverbindung)
- Aussicht
- Badestelle
- Sportplatz
- Spielplatz

- Mittelspannungsfreileitung
- 2.5.2.4 Nachrichtliche Darstellungen
 - Schwerpunktbereich für Erholung (Landschaftsrahmenplan, 1998)
 - Landschaftsschutzgebiet (Landschaftsrahmenplan, 1998)
 - 1 = Leezener (Neversdorfer) See
 - 2 = Travetal
 - Naturdenkmal (Landschaftsrahmenplan, 1998)
 - 1 = 1 Findling (Rantzaustein)
 - 2 = 1 Eiche
 - Gewässer- und Erholungsschutzstreifen (Par. 11 LNatSchG)
- 2.5.3 LANDSCHAFTSBILD/ERHOLUNG BEWERTUNG
 - hochwertiger Bereich
- 2.5.4 — Konflikt (mit Textnummer)
- Blickrichtung mit Fotonummerierung

LANDSCHAFTSPLAN BEBENSEE

Auftraggeber:
Gemeinde Bebensee

Planverfasser:
Planungsbüro Wichmann

Kirchstr. 14 - 16, 23795 Bad Segeberg
Tel.: 04551 - 995835 Fax: 04551 - 995836
planungsbuero-wichmann@gmx.de

Maßstab:
1 : 10.000

Kartentitel:
Schutzgut
Landschaftsbild/
Erholung

gez.: K. Mett Datum: 12. 2001 Karte: 4

