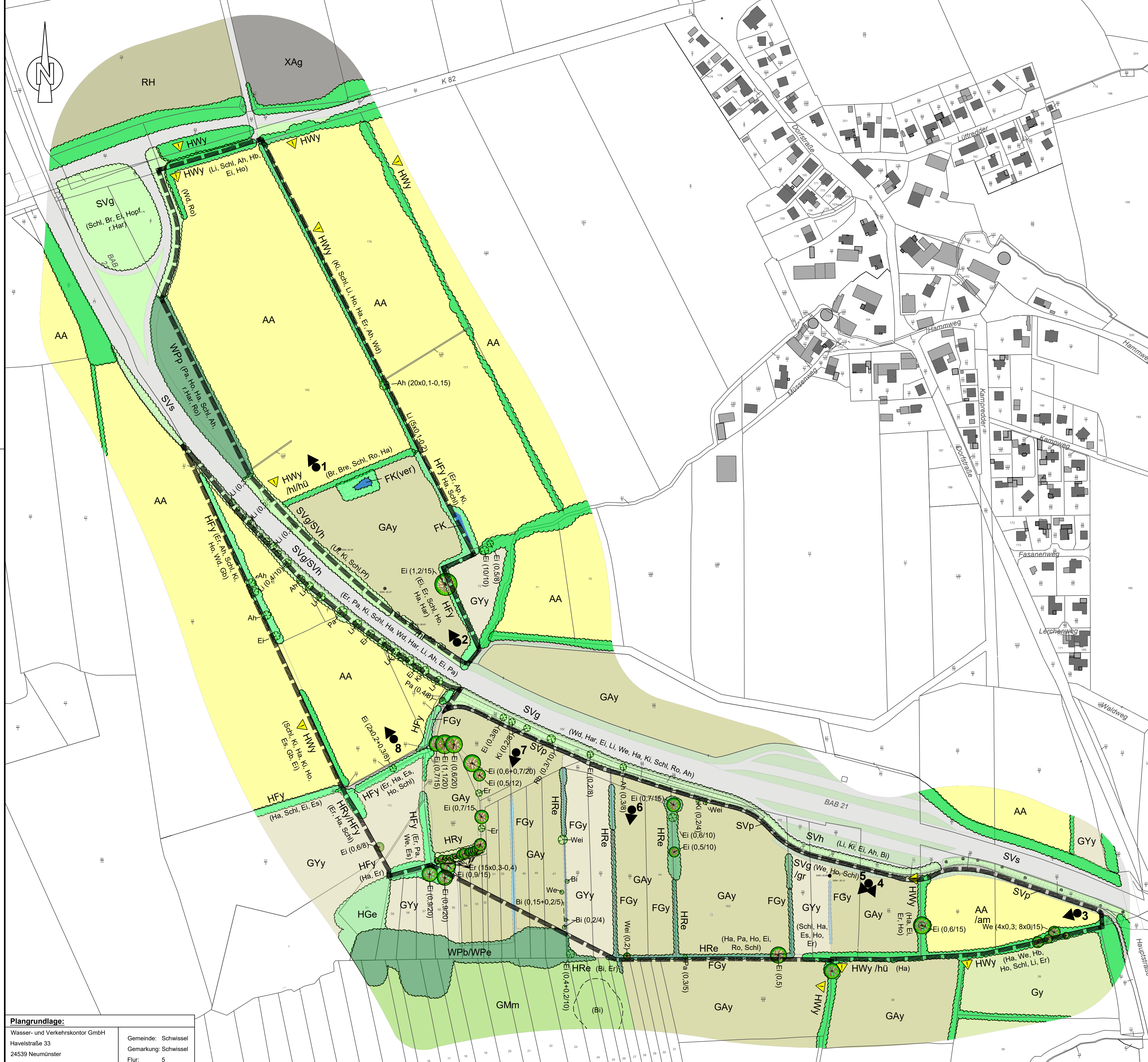


Grünordnerischer Fachbeitrag der Gemeinde Schwissel zum vorhabenbezogenen selbstständigen Bebauungsplan Nr. 1 "Solarpark an der BAB 21 südwestlich von Schwissel"

Plan 1: Bestand und Bewertung

M. 1:2500

Planzeichenerklärung



Biotypen
Gliederung und Systematik sowie Bewertung in enger Anlehnung an
• Kartieranleitung und Biotypenschlüssel für die Biotopkartierung Schleswig-Holstein (Hrsg. Landesamt für Landwirtschaft, Umwelt und ländliche Räume, Version 2.1, Stand: April 2022)
• Darstellungsgrundlage: Vermessung vom Wasser- und Verkehrs-Kontor GmbH vom 23.06.2022 sowie Ortsvergleich mit Biotypenkartierung in der 21. KW 2022.

- Wald- und Gehölzstrukturen**
- WpP Pionierwald mit Hybridpappeln
 - WpB/WpE Pionierwald aus Birken/Pappeln/Erlen
 - HRe Gehölzsaum an Gewässern (We, Pa, Es, Bi, Ho, Ki, Gb, Ha)
 - HRy Baumreihe aus heimischen Laubbäumen
 - HWy Typischer Knick
 - HFy Typische Feldhecke
 - HGe Feldgehölz aus Erlen
 - HGy Sonstiges Feldgehölz
 - /hl lückiger Gehölzbewuchs
 - /hü Überhälter fehlen
 - Einzelbaum, Vermessung mit Angabe Stammumfang in m sowie Artangabe X
 - Einzelbaum, Kartierung - nicht Lagegenau mit Angabe Stammdurchmesser in m sowie Artangabe X
- Artenschlüssel**
- | | |
|-------------------------|---------------------|
| Ah = Ahorn | Ki = Kirsche |
| Ap = Apfel | Li = Linde |
| Bi = Birke | Pa = Pappel |
| Br = Brombeere | Pf = Pfaffenhütchen |
| Ei = Eiche | Rb = Rotbuche |
| Er = Erle | Ro = Rose |
| Es = Esche | Schl = Schiele |
| Gb = Geißblatt | Wd = Weißdorn |
| Ha = Haselnuss | We = Weide |
| r.Har = Roter Hartiegel | Ho = Holunder |
| Hb = Hainbuche | Hopf = Hopfen |

- Binnengewässer**
- FK Kleingewässer
 - FGy Sonstiger Graben
 - ver verlandet

- Grünland**
- GMm Mesophiles Grünland frischer Standorte
 - GYy Mäßig artenreiches Wirtschaftsgrünland
 - GAY artenarmes Wirtschaftsgrünland

- Landwirtschaftliche Nutzfläche**
- AA Äcker
 - /am Mais

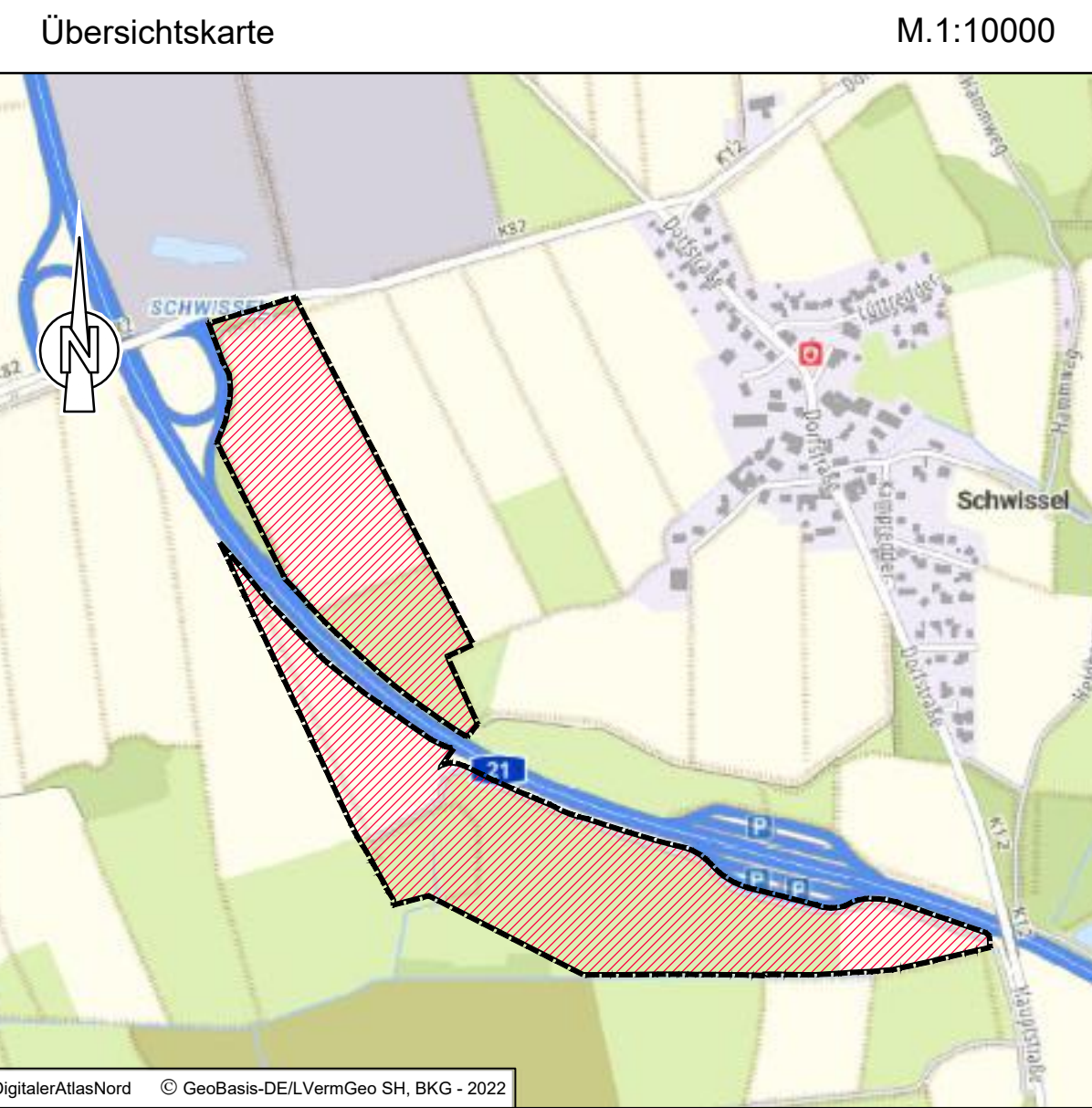
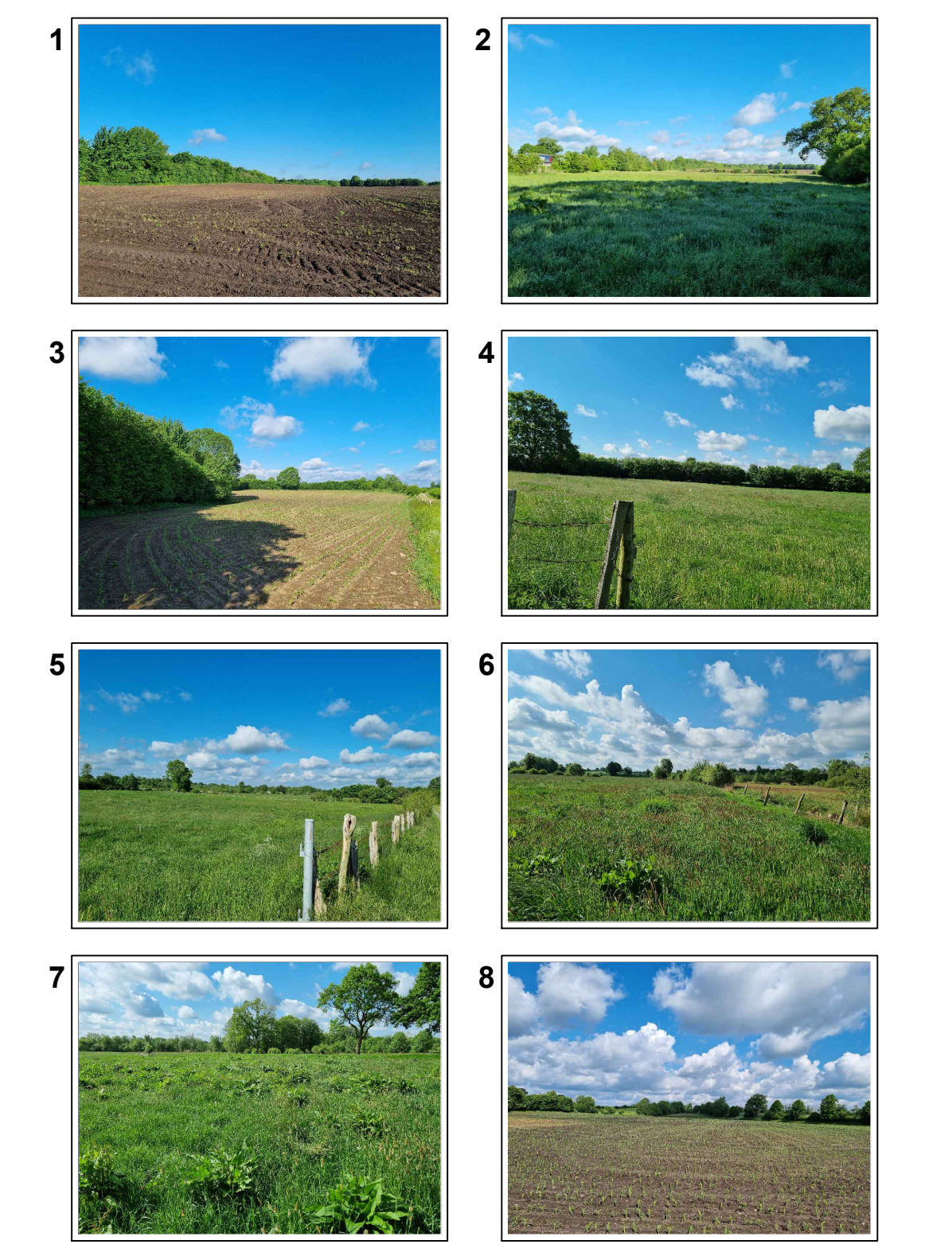
- Ruderalvegetation**
- RH Ruderaler Gras- und Staudenfluren

- Biotypen in Zusammenhang mit baulichen Anlagen**
- SVs Vollversiegelte Verkehrsfläche
 - SVp Spurplattenweg
 - SVg Straßenbegleitgrün mit Gebüsch
 - SVh Straßenbegleitgrün mit Bäumen
 - /gr ruderalisiert

- Morphologische Merkmale**
- XAg Abgrabung

- Schutzbestimmungen**
- geschütztes Biotop gem. Landes-/Bundesnaturschutzgesetz

- Sonstige Darstellungen**
- Flurstücksnummer
 - Foto (Standort, Blickrichtung und lfd. Nr.)



Grünordnerischer Fachbeitrag der Gemeinde Schwissel zum vorhabenbezogenen selbstständigen Bebauungsplan Nr. 1 "Solarpark an der BAB 21 südwestlich von Schwissel" Kreis Segeberg