

SolPEG Blendgutachten PVA Schwissel – Ergänzung

Die aktuelle Modulbelegung der PV Anlage Schwissel wurde gegenüber der ursprünglichen Planung (Stand 04.04.2022) geändert. Der Umfang der Änderungen ist geringfügig und zeigt bei der Simulation keine relevant abweichenden Ergebnisse und daher ist die Ausfertigung eines neuen Blendgutachtens nicht erforderlich.

Lt. aktueller Planungsunterlagen wurde der Abstand der Modulfläche zur Autobahn in einigen Bereichen verringert. Der Abstand der Baugrenze beträgt min. 20 m, der Abstand der PV Module beträgt nun min. 23 m. Die folgenden Skizzen zeigen den ursprünglichen Modulbelegungsplan (Bild 1) und die neue Version (Bild 2) im Vergleich. Zur Veranschaulichung sind einige Abweichungen sind markiert.



Bild 1: Ursprüngliche Modulbelegung (für Blendgutachten)



Bild 2: Aktuelle Modulbelegung (Quelle: Auftraggeber)

Die folgenden Skizzen verdeutlichen die geänderte Modulbelegung beispielhaft für das PV Feld Nord.

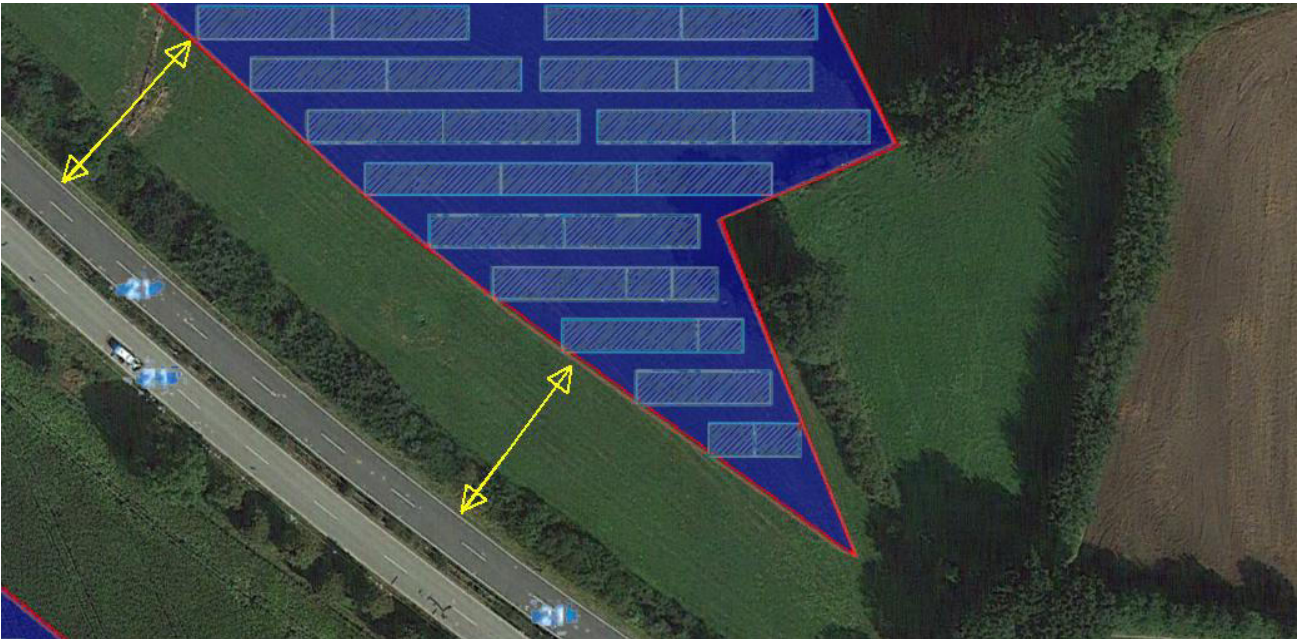


Bild 3: Ursprüngliche Modulbelegung (für Blendgutachten), Stand 04.04.2022



Bild 4: Aktuelle Modulbelegung, Stand 31.01.2024 (Quelle: Auftraggeber)

Die Änderungen am Modullayout zeigen bei der Simulation von potentiellen Reflexionen nur geringfügig abweichende Ergebnisse im Vergleich zur Simulation der ursprünglichen Modulbelegung, da die aktuelle Modulneigung und -ausrichtung nicht wesentlich von der ursprünglichen Planung abweicht.

Für den Messpunkt P3 (A21, Fahrtrichtung Südosten¹) soll der Aspekt hier verdeutlicht werden. Bei der Simulation der ursprünglichen Planung konnten am Messpunkt P3 rein rechnerisch Reflexionen in einem Sichtwinkel/Sektor von ca. -34° bis -61° links (östlich) zur Fahrtrichtung, jenseits der Gegenfahrbahn, auftreten. In der aktuellen Planung ist das PV Feld ca. 20 m näher an der Fahrbahn und daraus ergibt sich am Messpunkt P3 ein geringfügig anderer Einfallswinkel von ca. -28° bis -61° links zur Fahrtrichtung. Der Einfallswinkel ist zwar geringer, liegt aber weiterhin außerhalb des für Fahrzeugführer relevanten Sichtwinkels/Sektors (Fahrtrichtung $\pm 20^{\circ}$, 100 m Sichtweite).

Das folgende Foto zeigt die Situation im Bereich von Messpunkt P3 aus Sicht des Fahrzeugführers aus leicht erhöhter Position (ca. 2,1 m) bei der Fahrt Richtung Südosten. Der relevante Sichtwinkel ist leicht heller dargestellt.

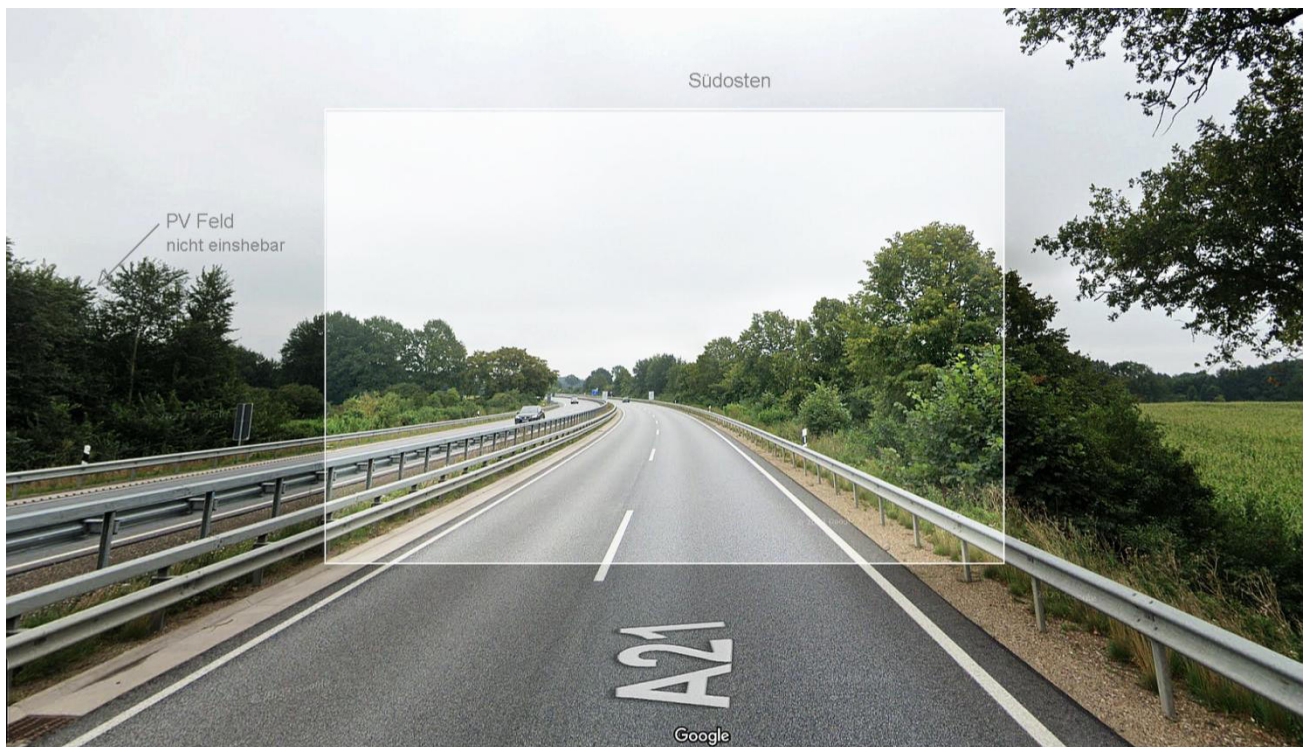


Bild 3: Foto am Messpunkt P3, Blick Richtung Südosten (Quelle: Google StreetView, August 2023, Ausschnitt)

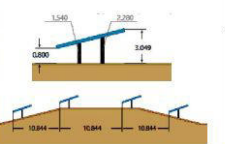
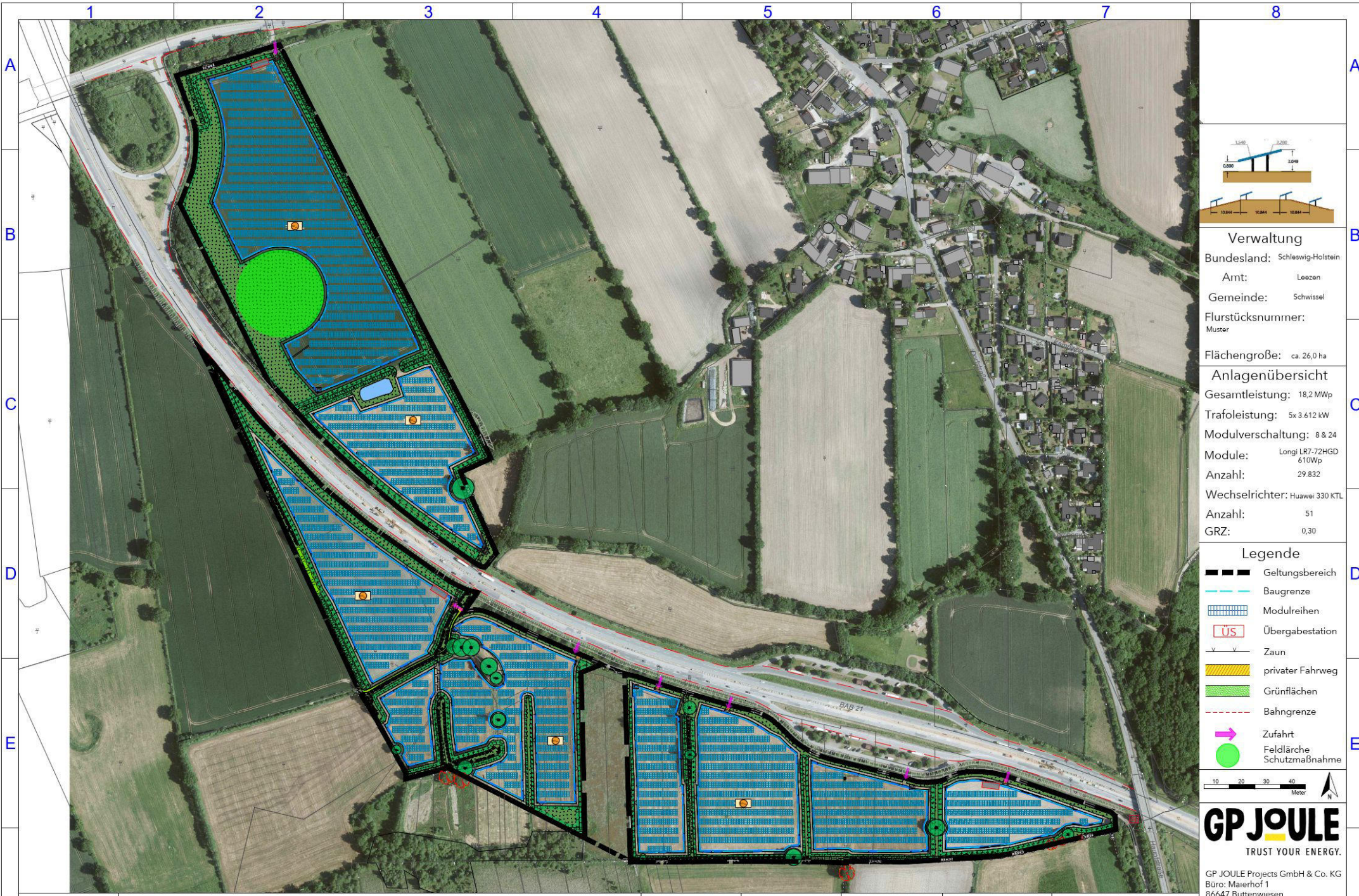
Das relevante PV-Feld liegt links im Bild, nicht einsehbar hinter ausgeprägtem Straßenbegleitgrün. Der Bewuchs entlang der Fahrbahn ist rechtlich gesehen kein dauerhafter Sichtschutz aber dennoch können solche örtlichen Gegebenheiten nicht ignoriert werden. Aber selbst wenn der Bereich komplett gerodet werden sollte, liegen potenzielle Reflexionen außerhalb des relevanten Sichtwinkels und sind daher nicht relevant. Bei den anderen Messpunkten sind die ermittelten Abweichungen noch geringer, bei Messpunkt P5 nicht messbar.

Die entscheidenden Aussagen des SolPEG Blendgutachtens vom 23.05.2022 behalten weiterhin ihre Gültigkeit. In Bezug auf Immissionsschutzrechtliche Vorgaben bestehen keine Einwände gegen das Bauvorhaben.

Hamburg, den 26.02.2024


Dieko Jacobi | SolPEG GmbH

¹ GPS Koordinaten [53.892764°N, 10.283839°O](#), Höhe 41.91 m



Verwaltung
 Bundesland: Schleswig-Holstein
 Amt: Loezen
 Gemeinde: Schwissel
 Flurstücksnummer: Muster
 Flächengröße: ca. 26,0 ha

Anlagenübersicht
 Gesamtleistung: 18,2 MWp
 Trafoleistung: 5x 3.612 kW
 Modulverschaltung: 8 & 24
 Module: Longi LR7-72HGD 610Wp
 Anzahl: 29.832
 Wechselrichter: Huawei 330 KTL
 Anzahl: 51
 GRZ: 0,30

- Legende**
- Geltungsbereich
 - Baugrenze
 - Modulreihen
 - Übergabestation
 - Zaun
 - privater Fahrweg
 - Grünflächen
 - Bahngrenze
 - Zufahrt
 - Feldläuche Schutzmaßnahme
- 10 20 30 40 Meter

GP JOULE
 TRUST YOUR ENERGY.

GP JOULE Projects GmbH & Co. KG
 Büro: Maierhof 1
 86647 Buttenwiesen

Telefon: +49 8274 9278-0
 Telefax: +49 8274 9278-599
 email: info@gp-joule.de
 web: www.gp-joule.de

Projekt	Solarpark Schwissel		Projektnummer	Maßstab	erstellt/geändert	Revision	Datum erstellt/geändert
Planinhalt	Modullageplan 20m Abstand zur BAB		DEPV_0000X	1 : 4000	Jacqueline Schütt	####	31.01.2024 / 31.01.2024